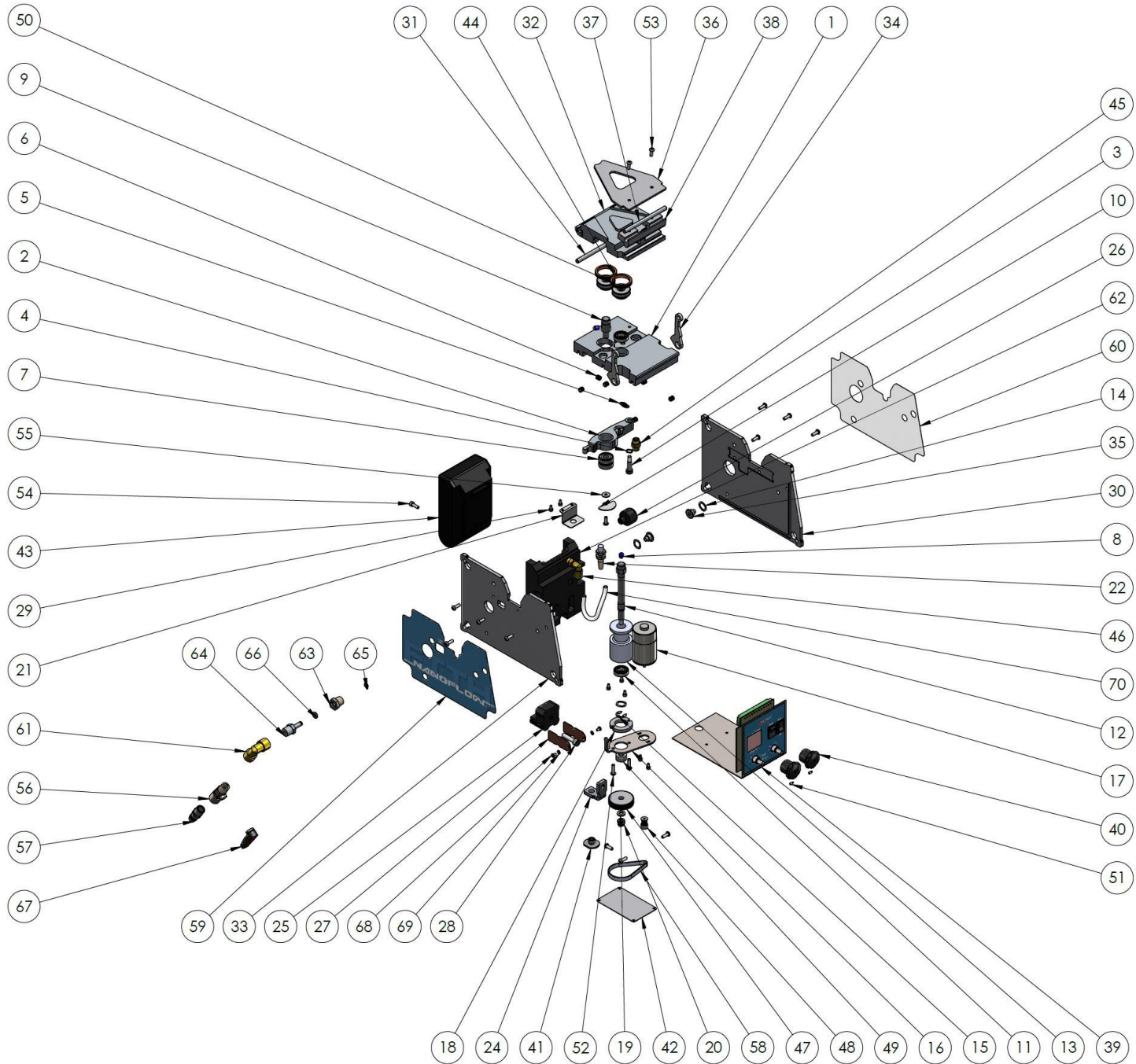




Spare Parts List • NanoFlow • From Serial No. 9328.1416 • DK/GB/DE



Pos. No.	Item No.	Dansk	English	Deutsch	Qty.
1	103-160601004-010	Topplade	Top plate	Topplatte	1
2	103-160601005-010	Arm	Lever	Hebel	1
3	103-160601033-001	Pasbolt	Shoulder bolt	Passbolzen	1
4	103-160601032-001	Bølgefjeder	Wave spring	Wellenfeder	1
5	103-160601045-001	Trækfjeder	Tension spring	Zugfeder	1
6	103-160601034-001	Gevindbøsning	Coil	Gewindebuchse	7
7	103-20032	Kugleleje	Ball bearing	Kugellager	2
8	103-20706	Fjedrende trykstykke	Spring plunger	Federstößel	2
9	103-160601018-010	Aksel, kort	Shaft, short	Welle, kurz	1
10	103-160601016-010	Sensorskive	Sensor disc	Sensorscheibe	1
11	103-160601040-001	Kugleleje	Ball bearing	Kugellager	2
12	103-160601017-010	Aksel, lang	Shaft, long	Welle, lang	1
13	103-160601023-010	Holder for lejer	Holder for bearings	Halter für Lager	1
14	103-160601031-001	Bølgefjeder	Wave spring	Wellenfeder	3
15	103-20075	Låsering	Retaining ring	Sicherungsring	1
16	103-160601014-010	Motorplade	Motor plate	Motorplatte	1
17	103-160601038-001	24V DC motor	24V DC motor	24V DC Motor	1
18	103-160601015-010	Afstandsstykke	Spacer	Distanzstück	1
19	103-20116	Facetskive	Chamfered washer	Scheibe mit Fase	1
20	103-20127	Låsemøtrik	Lock nut	Sicherungsmutter	1
21	103-160601012-010	Beslag for sensor	Bracket for sensor	Beschlag für Sensor	1
22	103-20726	Induktiv sensor	Inductive sensor	Induktiver Sensor	1
24	103-160601011-010	Beslag for trefod	Bracket for tripod	Beschlag für Dreifuß	1
25	103-160601024-010	Indsats for strømstik	Power connector insert	Steckverbindereinsatz	1
26	103-160601039-001	Manometer	Pressure gauge	Manometer	1
27	103-160601010-010	Stik	Plate connector	Steckverbinder	2
28	103-121010015	M6x25 unbrakoskrue	M6x25 socket head cap screw	M6x25 Innensechskantschraube	1
29	103-121010038	M3x6 unbrakoskrue	M3x6 socket head cap screw	M3x6 Innensechskantschraube	7
30	103-160601002-010	Sideplade, højre	Side plate, right	Seitenplatte, rechts	1
31	103-160601021-010	Aksel for hængsel, lang	Shaft for hinge, long	Welle für Scharnier, lang	1
32	103-160601006-010	Låg	Lid	Deckel	1
33	103-160601003-010	Sideplade, venstre	Side plate, left	Seitenplatte, links	1
34	103-160601013-011	Hængsel	Hinge	Scharnier	2
35	103-160601019-011	Bøsning for hængsel	Bushing for hinge	Buchse für Scharnier	2
36	103-160601008-010	Låsearm	Locking lever	Verschlusshebel	1

Pos. No.	Item No.	Dansk	English	Deutsch	Qty.
37	103-160601020-010	Aksel for hængsel, kort	Shaft for hinge, short	Welle für Scharnier, links	1
38	103-160601022-010	Hængsellås	Hinge lock	Scharnierverschluß	1
39	103-160601057-010	Elektronisk enhed	Electronic unit	Elektronische Einheit	1
40	103-160601025-010	Drejeknap	Rotary knob	Drehknopf	2
41	103-160601047-010	Skrue for trefod	Screw for tripod	Schraube für Dreifuß	1
42	103-111208002	Typeskilt	ID plate	Typenschild	1
43	103-160601042-001	24V 2Ah Li-ion batteri	24V 2Ah Li-ion battery	24V 2AH Li-ion Batterie	1
44	103-160601036	O-ring	O-ring	O-Ring	2
45	103-160601037-001	Luftfitting	Luftfitting	Luftfitting	1
46	103-20028	Luftfitting 90°	Air fitting 90° elbow	Luftfitting 90°	1
47	103-160601028-010	Tandremsskive 48 tænder	Timing belt pulley 48 teeth	Zahnriemenscheibe 48 Zähne	1
48	103-160601029-010	Tandremsskive 10 tænder	Timing belt pulley 10 teeth	Zahnriemenscheibe 10 Zähne	1
49	103-160601050-010	Skive for drivaksel	Washer for drive shaft	Scheibe für Antriebswelle	1
50	103-160601027-010	Drivhjul	Drive wheel	Antriebsrad	2
51	103-160601055	M3x6 unbrakoskrue	M3x6 socket head cap screw	M3x6 Innensechskantschraube	2
52	103-160601054	M4x16 unbrakoskrue	M4x16 socket head cap screw	M4x16 Innensechskantschraube	2
53	103-160601053	M4x12 unbrakoskrue	M4x12 socket head cap screw	M4x12 Innensechskantschraube	14
54	103-20044	M4x12 unbrakoskrue	M4x12 socket head cap screw	M4x12 Innensechskantschraube	1
55	103-160601056	M4 skive	M4 washer	M4 Scheibe	1
56	103-160601069	Kugleventil	Ball valve	Kugelhahn	1
57	103-20257	Luftkobling han 1/4"	Air coupling male 1/4"	Luftkupplung Male 1/4"	1
58	103-160601046-001	Tandrem	Timing belt	Zahnriemen	1
59	103-160601071-001	Label, venstre side	Left side label	Label, linke Seite	1
60	103-160601072-001	Label, højre side	Right side label	Label, rechte Seite	1
61	103-160601073	Vinkelfitting han 1/4"	Angle fitting male 1/4"	Winkelfitting Male 1/4"	1
62	103-160601007-005	Batteriholder	Battery holder	Batteriehalter	1
63	103-160601066	Luftfitting hun 1/4"	Air fitting female 1/4"	Luftfitting Female 1/4"	1
64	103-160601065	Luftfitting han 1/4"	Air fitting male 1/4"	Luftfitting Male 1/4"	1
65	103-160601067	Låsering	Retaining ring	Sicherungsring	1
66	103-20156	O-ring	O-ring	O-Ring	1
67	103-160601075-001	Håndtag for kugleventil	Handle for ball valve	Handgriff für Kugelhahn	1
68	103-160601150	Gevindpresningskrue	Thread forming screw	Gewindeschneidschraube	2
69	103-160601151	M3 skive	M3 washer	M3 Scheibe	2
70	103-160601152	Luftslange	Air hose	Luftschlauch	1